

## Expression de la nuit

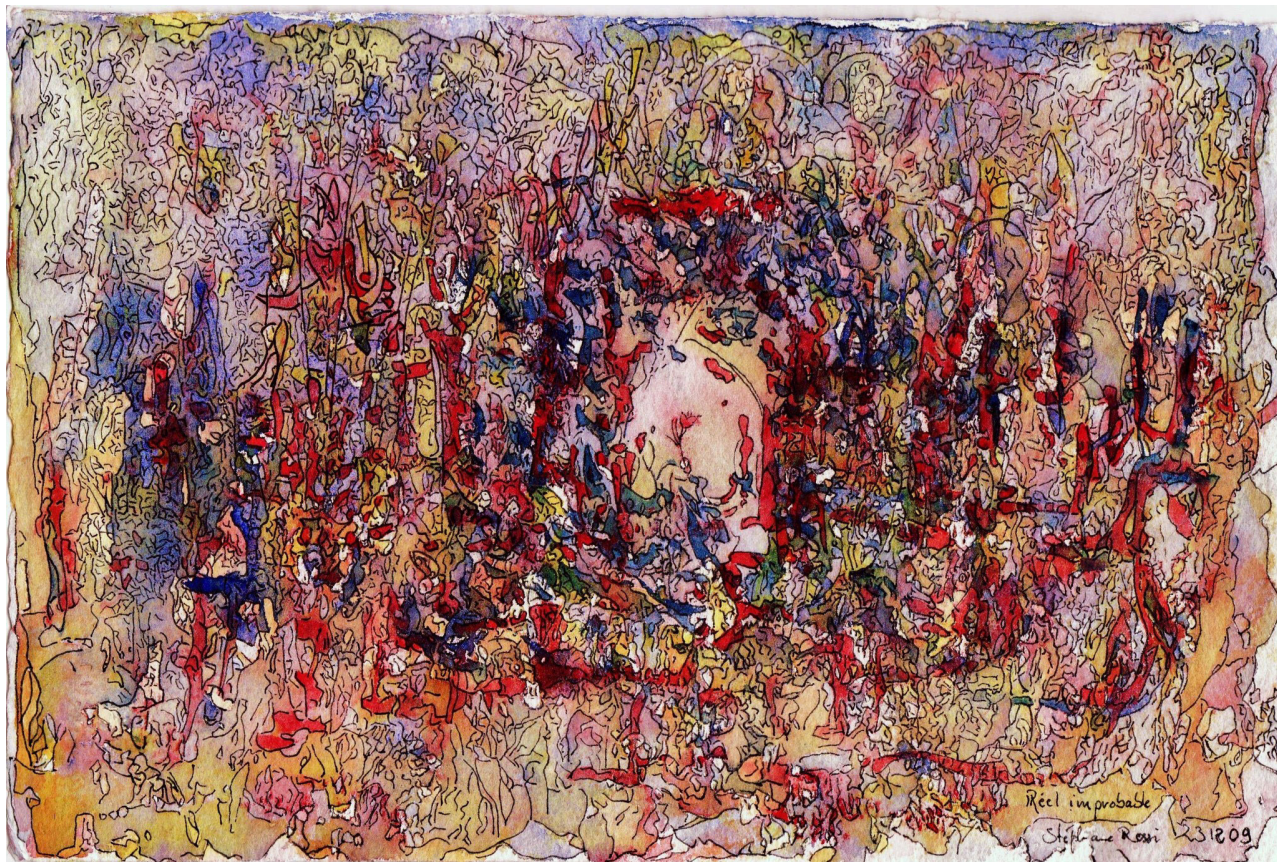
Par Stéphane Rossi



2009. Aquarelle rehaussée à l'encre, 21 x 29.7 cm.

## Réel improbable

Par Stéphane Rossi



2009. Aquarelle rehaussée à l'encre, 21 x 29.7 cm.

**Notice biographique**

Je m'appelle **Stéphane Rossi**. Après une maîtrise en Lettres modernes en 1994, je suis devenu malade. Diagnostiqué schizophrène fin 1994, après quelques petits boulots, j'ai été déclaré « invalide », et alors j'ai eu tout mon temps pour contempler à la fois la vacuité de mon existence et celle d'un monde qui m'est apparu radicalement étranger... Alors j'ai perpétué une pratique qui était mienne, depuis des années, et j'ai fait émerger, dans une création quasi médiumnique, c'est-à-dire sans penser, et suivant l'intuition pure, ces images d'un autre monde, qui est mon autre monde, en connexion, peut-être, avec d'autres formes d'univers, des formes et des couleurs non encore vues.